

પી.પી.આર.

- ❖ પી.પી.આર. ઘેટા-બકરાંમાં જોવા મળતો વિષાણુજન્ય રોગ છે. આ રોગને બકરાંમાં થતો પ્લેગ પણ કહે છે. આ રોગથી ઘેટા-બકરાં પાલકોને ઘણું જ આર્થિક નુકશાન થાય છે.

❖ લક્ષણો :

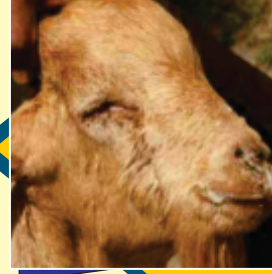
- ❖ પશુની આંખ અને નાકમાંથી પાણી ઝરે
- ❖ મોઢામાં ચાંદા પડે
- ❖ દુર્ગંધ મારતા ઝાડા થાય અને તાવ આવે
- ❖ પશુ એકદમ સુસ્ત થઈ જાય અથવા મરણ પામે
- ❖ ગાભણ પશુમાં ગર્ભપાત થાય

❖ ફેલાવો :

- ❖ રોગિષ્ટ પશુના સીધા સંપર્કથી
- ❖ જંતુયુક્ત ખોરાક-પાણીથી
- ❖ નાનાં બચ્ચાઓમાં ઝડપથી ફેલાવો થાય

❖ અટકાવવાના ઉપાયો :

- ❖ રોગિષ્ટ પશુને અલગ બાંધવા
- ❖ પશુ રહેઠાણમાંથી મળમૂત્રનો નિકાલ કરવો અને જંતુનાશક દવાથી સફાઈ કરવી
- ❖ બિમાર પશુઓનાં ખોરાક પાણીની અલગ વ્યવસ્થા કરવી
- ❖ એકવાર રસી આપવાથી રોગ સામે આજીવન રક્ષણ મળે છે.



“રસી મુકાવો, રોગ ભગાવો.”

-: પ્રકાશક :-

વિસ્તરણ શિક્ષણ નિયામક
કામધેનુ યુનિવર્સિટી, કર્મયોગી ભવન,

બ્લોક-૧, ૪થો માળ, વીંગ-બી૧, સેક્ટર-૧૦-એ, ગાંધીનગર-૩૮૨૦૧૦

